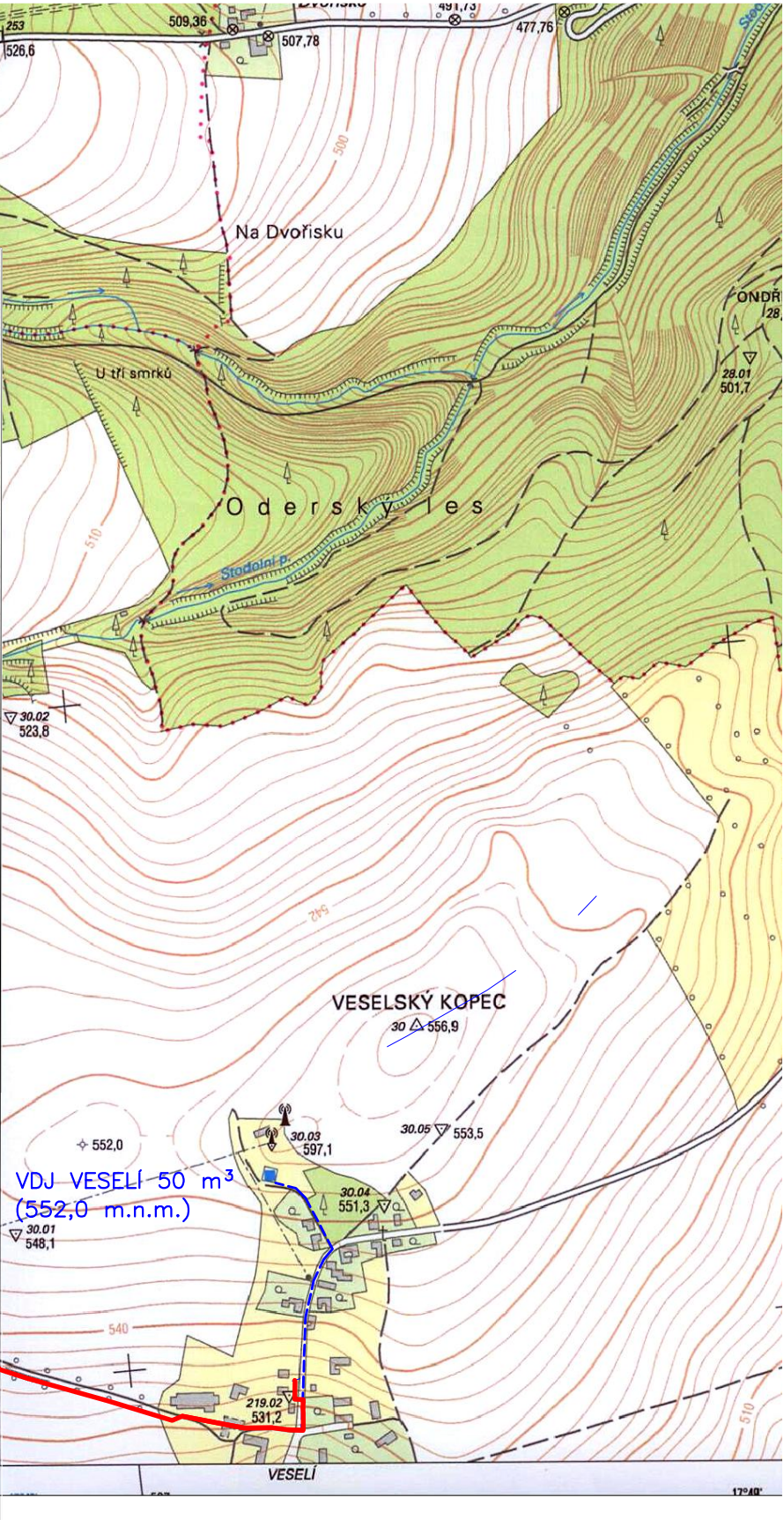


VDJ DOBEŠOV 250 m³
(584,0 m.n.m.)

VTLAK DN 100

PRODLOUŽENÍ VODOVODNÍHO ŘADU
Safe Tech RC-PE 100 D110x10.0 mm – DL 3456,2 m
D90x8,2 mm – DL 43,4 m

ZODP. PROJ.	ING. L. NOVÁK	NAVRHL	P. KONVIČNÝ	KRESLIL	P. KONVIČNÝ	VED. PROJ.	Ing. Lubomír Novák – AVONA
KRAJ: MORAVSKOSLEZSKÝ				MĚST.Ú: ODŘY			
INVESTOR: MĚSTO ODŘY, MASARYKOVO NÁMĚSTÍ 16/25, ODŘY				projekce, inženýring, stavební činnost IČO 12650757, DIČ CZ5805092392 741 01 Nový Jičín, Divadelní 14 tel.: 556 709 267, 603 540 643			
AKCE:				FORMÁT			
PRODLOUŽENÍ VODOVODNÍHO ŘADU DOBEŠOV – VESELÍ				DATUM			
				ÚČEL			
OBSAH:				ARCH. ČÍSLO			
				MĚŘÍTKO:			
SITUACE OBLASTI				ČÍSLO VÝKRESU:			
				1:10000			
				C.1.			



VDJ VESELÍ 50 m³
(552,0 m.n.m.)

VESELSKÝ KOPEC

VESELÍ